



RAZVRŠČANJE RASTLIN

SISTEMATIKA

UČENJE NA DALJAVO- NARAVOSLOVJE 6

KAJ JE SISTEMATIKA?

VRSTE SISTEMOV

- **SISTEMATIKA** je veda, ki se ukvarja z razvrščanjem organizmov v sistem.
- **NARAVNI SISTEM** razvršča živa bitja glede na stopnjo sorodnosti med posameznimi vrstami.
- **UMETNI SISTEM** razvršča živa bitja glede na neko izbrano kategorijo.

PRAČLOVEK :

rastline: užitne, strupene, zdravilne

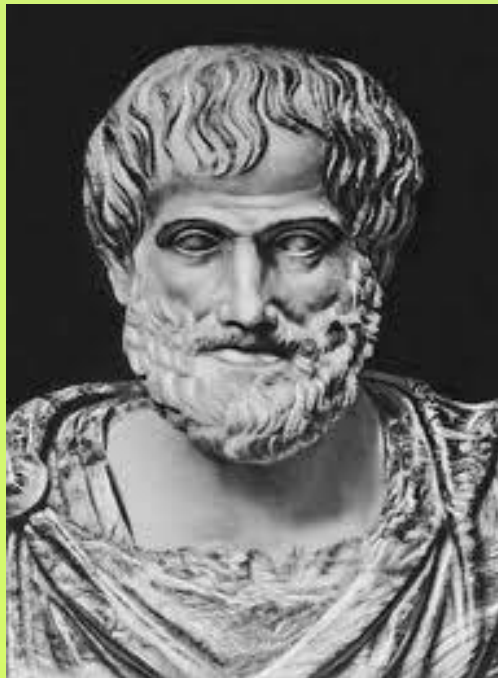
živali: nevarne živali in živali, ki jih lahko ujame in poje



Veliki filozof ARISTOTEL -eden prvih sistematikov,ki je združeval živa bitja glede na zunanji videz.

➤ Rastline delil na:

- zelišča
- grme
- drevesa.



Živali pa na:

- živali v vodi
- živali na kopnem
- živali v zraku.

CARL VON LINNE (1707-1778)

- Po rodu Šved

- Največji naravoslovec 18. stoletja

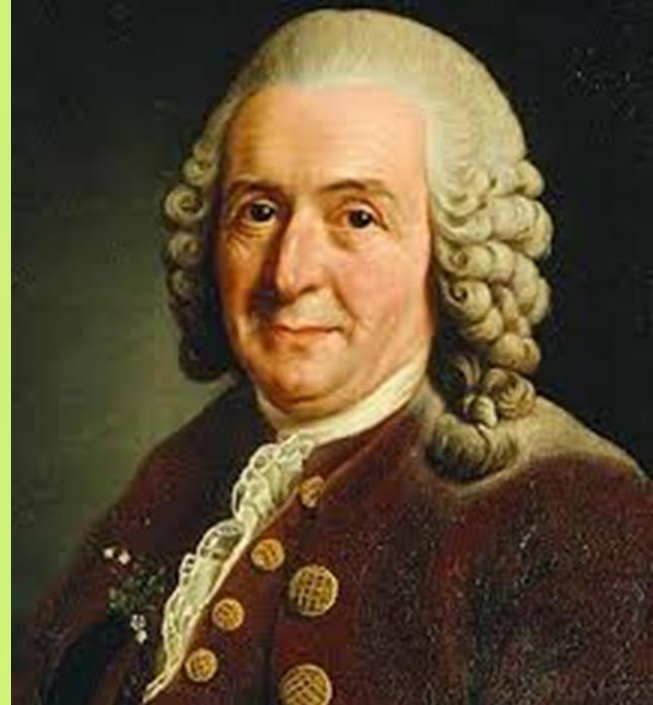
- Razvil sistem za razvrščanje

rastlin in živali

- Uvedel je **DVOJNO POIMENOVANJE** rastlinskih in živalskih vrst.

- V svoje prve knjige je zapisal:

- "Toliko je vrst, kolikor jih je na začetku ustvarilo neskončno bitje."






• Organizme razvrščamo v **biološke sisteme**.

- Včasih so jih razporedili v sistem glede na podobnost (**umetni sistem**),

- Danes pa se še poslužujemo razvrščanja glede na sorodnost (poznavanja sestave snovi, podobnosti in razlik v celic) (**naravni sistem**).



- Organizmi, ki so si zelo podobni in imajo veliko skupnih značilnosti, pripadajo isti **VRSTI**.
- Le pripadniki iste vrste se lahko med seboj razmnožujejo in imajo plodne potomce.
- Vsako VRSTO poimenujemo.

DVOJNO POIMENOVANJE ORGANIZMOV

- Uvedeno zaradi večje preglednosti rastlin.
- imena vrst so običajno sestavljena iz dveh besed
- vse vrste organizmov imajo poleg imena v domačem jeziku tudi znanstveno ime v **latinščini**
- **Znanstveno ime** neke vrste je enako po vsem svetu in je zmeraj sestavljeno iz dveh besed.

➤ Primer: klikni na fotografijo:



SISTEMATSKE KATEGORIJE V BIOLOŠKEM SISTEMU

- **KRALJESTVO**
- **DEBLO**
- **RAZRED**
- **RED**
- **DRUŽINA**
- **ROD**
- **VRSTA**

Sorodni organizmi pripadajo isti **VRSTI**, VRSTE združimo v širšo skupino **ROD**, rodovi sestavljajo **DRUŽINO**. Družine so del **REDA**. Redovi sestavljajo **RAZRED**, ki se združujejo v **DEBLO**. DEBLA so del **KRALJESTVA**.

KRALJESTVA sestavljajo **DOMENO** skupin organizmov.

PRIMER SISTEMATSKE UVRSTITVE (ČRNA DETELJA)

KRALJESTVO:rastline

DEBLO:semenke

RAZRED:dvokaličnice

RED:stročnice

DRUŽINA:metuljnice

ROD:detelje

VRSTA:črna detelja (*Trifolium pratense*)-dvojno
poimenovanje



PRIMER SISTEMATSKE UVRSTITVE (DOMAČA MAČKA)

KRALJESTVO:živali

DEBLO:strunarji

RAZRED:sesalci

RED:zveri

DRUŽINA:mačke

ROD:male mačke

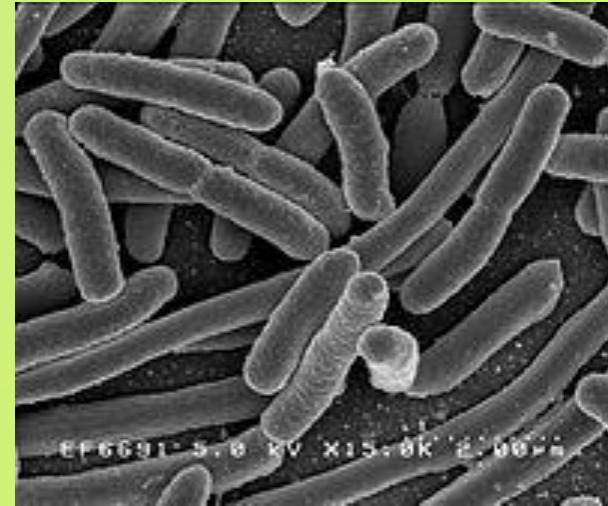
VRSTA:domača mačka (*Felis domestica*)



KRALJESTVO

Ločimo 4 kraljestva:

- BAKTERIJE
- GLIVE
- RASTLINE in
- ŽIVALI



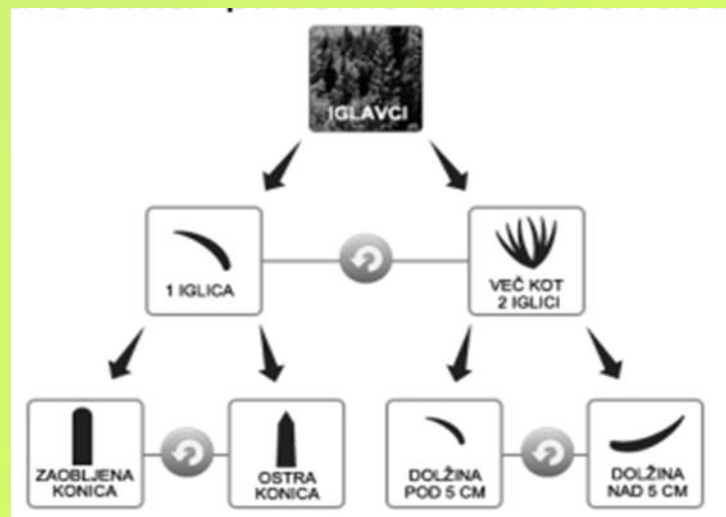
DOLOČEVALNI KLJUČI

<https://eucbeniki.sio.si/nar6/1552/index3.html>

- Kot pripomoček za določevanje organizmov uporabljamo določevalne ključe.
- Najpogosteje uporabljamo **DIHOTOMNI (dvovejnati) DOLOČEVALNI KLJUČ**. Ta je sestavljen iz zaporedja kratkih opisov določevalnih znakov, pri katerem sta na vsaki stopnji opisani dve možnosti.



- *Vedno izberemo tisto možnost, katere opis najbolj ustreza osebk, ki ga določujemo.*
- *Če nas ta odločitev še ne pripelje do vrste, določanje nadaljujemo pri številki, ki je navedena na desnem robu opisa.*



- Uporabimo lahko **SLIKOVNI KLJUČ**: poiščemo fotografijo in določimo ime



INTERAKTIVNI KLJUČI ZA DOLOČEVANJE RASTLIN

- Spletna stran:
- **Primer 1:** <http://www.siit.eu/index.php/dolocenevalni-kljuci/seznam-kljucev>
- **Primer 2:** http://dbiodbs.units.it/carso/chiavi_pub21?sc=312
- **Primer 3:** <https://www.ivr.si/podrocja-delovanja/plevelne-vrste/vrste-plevelov/>

APLIKACIJE ZA MOBILNE TELEFONE:

- Plantnet



- Kaj je ta cvet?



- To sta samo dve aplikaciji, jih je še več na voljo v trgovini z aplikacijami. APLIKACIJE si naložiš na telefon in slikaš oziroma skeniraš rastlino.

ZANIMIVOST

Po Carlu von Linneju je poimenovana rastlina
severna linejka.

